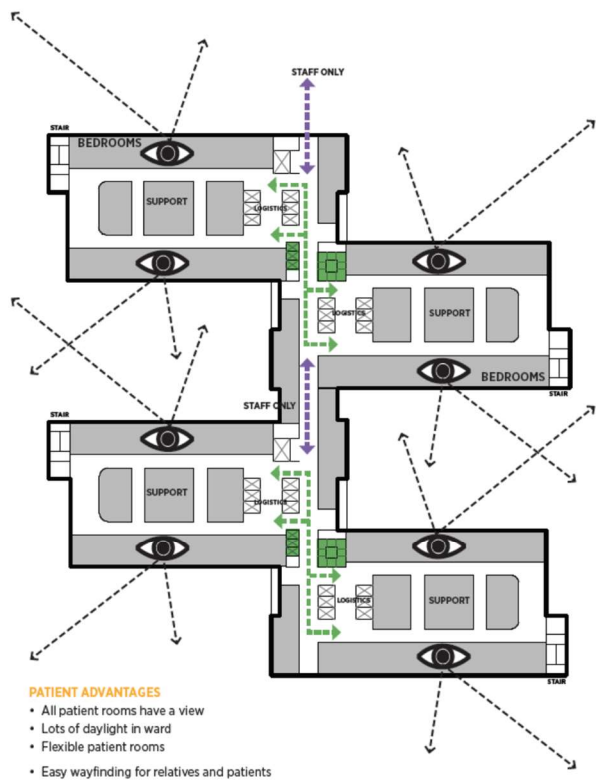


Keskeinen tavoite tällä poikkeamisluvulla haettavassa hankkeessa on korvata nykyiset jo elinkaarensa päässä olevat vuodeosasto tilat. Tilat sijaitsevat tällä pääosin nykyisessä B-rakennuksessa. Niiden tekninen huono kunto, sekä rakenteissa olevat riskit, aiheuttavat laajan toiminnan keskeytymisen riskin, heikentävät sairaanhoitopiirin kykyä tuottaa lakisääteisiä palveluja sekä vaarantavat potilasturvallisuuden toteutumisen. Näitä tiloja ei voi rakentaa alueella mihinkään muuhun paikkaan.

Näiden tilojen sijoittaminen oli ennakkokeskusteluissa haasteellisimmat yhteen sovitettavat sairaalatoiminnan ulkopuolisten näkökulmien kanssa. Hakemuksessa on esitetty sairaalatoiminnan kannalta kompromissiratkaisu, jossa pyritään muut näkökulmat huomioimaan, mutta silti siten, että sairaalatoiminnalle ei aiheuteta kohtuutonta haittaa. Vuodeosastoja tarvitaan 18 kappaletta, jotta toiminnat saadaan siirrettyä nykyisistä rakennuksista.

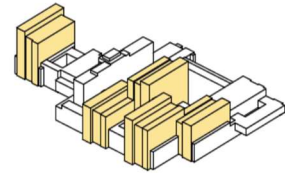
Vuodeosastot sijaitsevat jalustaosion, jossa sijaitsevat päivystyksen tehohoidon ja leikkaussalitoiminnot, päällä. Vuodeosastot ovat poikkeamislupahakemuksessa esitetty toteutettavaksi niin, että ne koostuvat kahdesta matalammasta (3+3) sekä kahdesta korkeammasta (6+6) tornista. **Vuodeosastojen yhdessä muodostava neljän sakaran rakenne on sairaalatoiminnan kannalta kriittinen kokonaisuus, eikä sitä voida käsitellä osissa erillisratkaisuna.**

WARDS PRINCIPLES

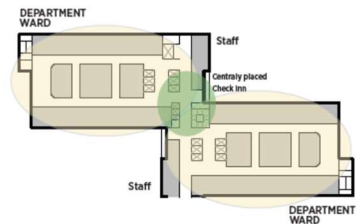


- PATIENT ADVANTAGES**
- All patient rooms have a view
 - Lots of daylight in ward
 - Flexible patient rooms
 - Easy wayfinding for relatives and patients

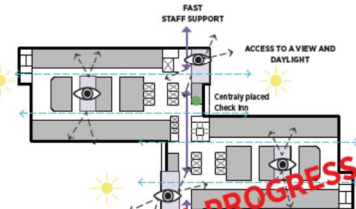
48 | MASTERPLAN TAMPERE UNIVERSITY HOSPITAL - AUGUST 2021 | C.F. MÖLLER | AIHO | MANU



- DEPARTMENT WARD**
- Patient rooms
 - Patient baths
 - Monitoring beds
 - Clean / unclean / waste
 - Nurse station+medicine
 - Treatment/therapy/practise/ training facilities Etc.



- STAFF ADVANTAGES:**
- Staff facilities with a view
 - Corridores with a view
 - Access to outside staff balcony
 - Fast and easy staff support
 - Close distance to all main service functions
 - Centrally placed nurse station
 - Day and night situations



WORK IN PROGRESS
2021-08-18

Kolmeen alimpaan vuodeosastokerrokseen sijoittuvat mm. gastroenterologian sekä neurologian vuodeosastot ja nämä molemmat sijoittuvat rakenteeseen siten, että neljä samalla tasolla olevaa osastoa muodostavat kokonaisuuden. Tämä mahdollistaa sujuvan liikkumisen osastojen välillä, tehostaa vähenevien resurssien käyttöä ja mahdollistaa osastojen yhteiskäyttöisyyden sekä muuntojoustavuuden.

Kahden (3+3) vuodeosastotornin alapuolella sijaitsee teho-osasto ja sen vieressä leikkaussalit. Esimerkiksi sairaalan teho-osastoa käyttää prosentuaalisesti eniten neurologian potilaat ja näiden potilaiden nopea liikkuttelu vuodeosaston, leikkaussalien ja teho-osaston välillä on kriittistä tai selvemmin sanottuna elintärkeää.

Tulevaisuudessa uudisrakennuksilla pystytään vastaamaan tarpeeseen siten, että toimintojen muuttaminen

pandemiatapauksissa mahdollistetaan muuntojoustavin ratkaisuin, joissa osastojen sijoitusta ja toimintaa voidaan vaihdella ja kapasiteetin kasvattamistarpeeseen reagoida nopeasti. Vuodeosastojen suunnitelmalla on pyritty vastaavaan tähän tarpeeseen.

Modernissa sairaalarakennuksessa muuntojouston varmistaminen edellyttää 4,5 metrin kerroskorkeutta. Matalammilla kerroskorkeuksilla pystysuuntaisia hormeja tarvitaan enemmän, jolloin rakennukseen tulee enemmän kiinteitä osia, jotka rajoittavat toiminnallisten tilojen suunnittelua niin uudisrakennusvaiheessa kuin myöhemmissä saneerauksissakin ja vähentävät näin merkittävästi tilojen muuntojoustavuutta tulevaisuudessa. Tällöin vuodeosastoja ei voi toteuttaa tätä matalammalla kerroskorkeudella.,